

Weitere Angebote des Studierendenwerks

Sozialberatung

Bei sozialen, persönlichen und wirtschaftlichen Fragen.

Rechtsberatung

Bei allen im Alltag anfallenden Rechtsfragen.

comeTOgether

Beratungsbüro von Studierenden für Studierende.
Unterstützung bei Job- und Wohnungssuche. Give-Box.

Eltern-Kind-Räume

in der Mensa Stadtmitte und der Mensa Lichtwiese.

Notfall-Kinderbetreuung

Kurzfristige stundenweise oder tageweise Betreuung.

Beratung von Studienzweiflern

Wenn der Weg nicht mehr klar ist.

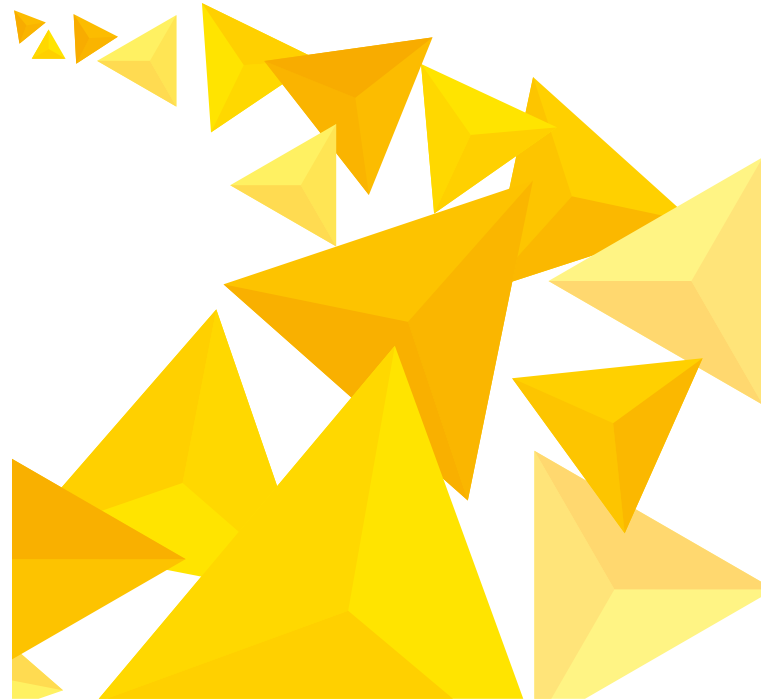
ITT – Interkulturelles Tutor*innen Team

Workshops, Exkursionen, Besichtigungen u.v.m. von Studierenden für Studierende.

Unfallversicherung/Gesundheitsdienst

Für Studierende der TU und der h_da besteht Versicherungsschutz bei der gesetzlichen und der Freizeit-Unfallversicherung.

Nähere Informationen finden Sie unter www.stwda.de > Beratung und Soziales und > Interkulturelles



Kontakt

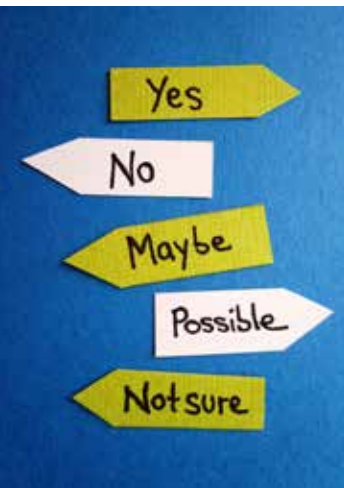
Studierendenwerk Darmstadt
Psychotherapeutische Beratungsstelle (PBS)
Steubenplatz 12 (1.OG)

Anfahrt

Straßenbahnhaltestelle Rhein-/Neckarstraße



Psycho- therapeutische Beratungsstelle



Liebe Studierende,

wir unterstützen Sie gerne, wenn Sie zum Beispiel in folgenden Bereichen Klärung oder Unterstützung wünschen:

- Prüfungsangst
- Arbeits- und Konzentrationsschwierigkeiten
- Studienwahl/Studienabbruch
- Studienabschlussprobleme/Zukunftsangst
- Depressive Verstimmungen
- Ängste
- Familiäre Konflikte
- Partnerschaftsprobleme
- Sexualität
- Kontaktschwierigkeiten, Einsamkeit
- Probleme mit den Ansprüchen an sich selbst
- Mangelndes Selbstvertrauen
- Innere Unruhe, Entspannungsschwierigkeiten
- Sonstige psychische oder körperliche Beschwerdebilder

Das ist wichtig für Sie

für Studierende der TU und der h_da sind unsere Angebote kostenlos.

Vertraulichkeit ist gewährleistet, da wir der Schweigepflicht unterliegen.

Wir haben langjährige Erfahrung in der Beratung studentischer Anliegen, Fragen und Konflikte.

Oftmals können ein erstes Gespräch oder wenige Termine bei drängenden aktuellen Problemen bereits eine große Entlastung darstellen.

Unsere Angebote für Sie

- Einzelberatung
- Beratung mit PartnerIn, Familie oder Bezugspersonen
- Gruppenangebote (z. B. Achtsamkeit • soziale Kompetenzen • Interaktionelle Gruppe • gegen Prüfungsangst • Prokrastination)

Anmeldung

erfolgt derzeit online oder telefonisch: (06151) 16-29862 zu unseren Sprechzeiten.

Diese finden Sie unter:

www.stwda.de > Beratung und Soziales > Psychotherapeutische Beratungsstelle